

# Nano 系列- n2420

## 微型2.4 GHz无线跳频电台

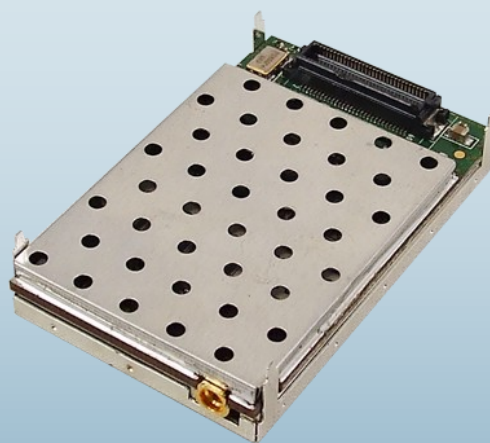
Nano n2420采用跳频传输技术，工作在2.4000 - 2.4835 GHz频率范围，提供TTL、RS232、RS485数据接口，高达115.2-230Kbps的空中传输速率及较高的接收灵敏度，为远距离传输提供了有力保障。

### 应 用

- 机器人
- 遥控遥测，DGPS
- 电力，石油和天然气传感器/检测
- 显示标志
- 小机箱通信设备
- 工业通信

独特之处在于与多数频谱分析仪相比有更好线性的IP3输入

重量仅19 g



2" X1.25" X0.25"

Nano系列具有功能强大，高速，低时延，安全的数据通信。n2420拥有全串行和诊断数据的能力，并与2420调制解调器“无线电兼容”。n2420提供优良的噪声系数，超强的干扰抑制，快速的频率合成，数字调制和匹配滤波检测。n2420可以支持230kbps的传输速率或者更高！

### n2420的特点

- 支持高达230kbps的链路速率
- 四阶滤波器提供很好的噪声与干扰抑制
- 支持TDMA，点对点，点对多点，存储和转发中继
- 最大传输功率—1W
- 睡眠和嗅探模式时低功耗
- 32位CRC校验码，选择前向纠错与重发
- 单独的诊断端口 - 透明的远程诊断和在线网络控制
- 体积小
- MHX2400和MHX2420可用的兼容接口卡

### 接口选项

整机模型



主板方案



n2420

规

格

频率	2.4000 - 2.4835 GHz	输入电压	OEM 整机	3.3VDC Nominal (+/- 0.3V) 7-30VDC
扩频方式	跳频 / DTS	功耗 (OEM: 3.3V +/- 0.3V)	睡眠 Rx: 闲时 Tx:	< 1mA 90mA - 140mA 20mA 1000mA - 1300mA
频段分类	通过频率限制进行选择	接口	OEM 天线 数据 整机 天线 数据	MMCX 60 Pin OEM Header TNC DB9 (x2)
前向纠错	Hamming BCH Golay Reed-Solomon	环境	温度 湿度	-40°C-+85°C 5-95%, 无凝结
差错检测	32 bits of CRC, ARQ	重量	OEM 整机	约19 g 约220g
加密方式	可选(见 - AES选项)	尺寸	OEM 整机	约 32mm x 51mm x 6.35mm 约 57mm x 98mm x 43mm
传输距离	50公里以上	认证		FCC Part 15.247 IC RSS210 CE
接收灵敏度	n2420F -107 dBm @ 10 <sup>-6</sup>	订购选项		
输出功率	100mW - 1W (20-30dBm)	n2420F-F1 n2420F-F2 n2420F-F3		2.390 - 2.400 GHz* 2.245 - 2.290 GHz* 2.200 - 2.245 GHz*
串行接口	OEM 整机 TTL RS232/RS485/RS422	-AES		128位AES加密
串口波特率	达 230.4 kbps asynchronous	-AES256		256位AES加密
空中链路速率	115 kbps -230.4 kbps			
工作模式	点对点, 点对多点, 存储和转发中继器, 对等传输			
信号接口	RxD1, Tx/D1, RTS, CTS DCD, DSR, DTR, RxD2, Tx/D2, RSSI LEDs, Tx/Rx LEDs, Re-set, Config, Wake-up, RSmode			
IP3输入 ( 天线连接器 )	+12 dBm			
射频选择性	邻道 备用通道 带外 60 dB 75 dB >90 dB			
远程诊断	电量, 温度, 信号强度指示和远程诊断			

## 联系方式

版权所有 2012 Microhard Systems Inc.  
规格如有变更, 恕不另行通知

北京思复睿数字技术有限公司  
北京市海淀区上地信息产业基地开拓路7号先锋大厦II段四层西

Email: [flyingvideo001@163.com](mailto:flyingvideo001@163.com)  
Tel: (010) 82894607  
Fax: (010) 82894607


[www.sfv-radio.com](http://www.sfv-radio.com)